

ECOFI ENJEUX FUTURS C

Actions internationales

Indicateurs clés (au 30/06/2021)¹

Exposition actions (%)	+0.94	99,49	Exposition devises (%)	+0.90	58,71
Volatilité OPC (%)*	-1.32	13,04	SCR OPC (%) ²	+0.60	52,22
Volatilité indice (%)*	-1.26	12,05	Nombre de lignes	+1	58
Bêta	-0.02	0,93	Note ESG (/10)	-0.00	6,09
Ratio de Sharpe	+0.47	2,19			

* 52 Semaines

Reporting mensuel - Juin 2021

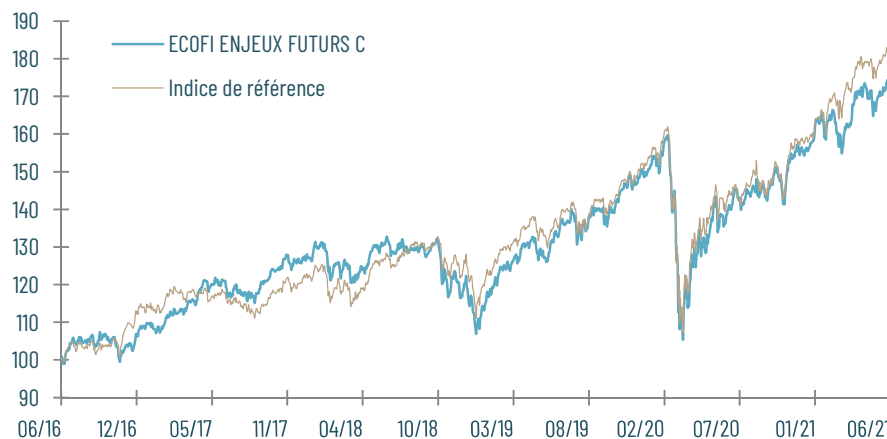
Actif net (en millions)	307,93
Valeur liquidative	113,91 EUR
Performance mois	+4,00%
Performance YTD	+12,19%



Profil de performance (Source : Ecofi / Bloomberg)

Evolution de la valeur liquidative

Période de référence du 30/06/2016 à la date de reporting. Les performances passées ne préjugent pas des performances futures. Elles ne sont notamment pas constantes dans le temps.



Performances glissantes

en %		1 mois	3 mois	6 mois	1 an	3 ans	5 ans
ECOFI ENJEUX FUTURS C	Performance	4,00	4,83	12,19	27,90	37,66	77,21
	Volatilité				13,04	19,75	16,67
Indice de référence	Performance	4,64	6,78	16,64	31,69	49,70	87,03
	Volatilité				12,05	18,58	15,85
Ecart/indice		- 0,64	- 1,95	- 4,44	- 3,78	- 12,04	- 9,82

Performances calendaires

en %		YTD	2020	2019	2018	2017
ECOFI ENJEUX FUTURS C	Performance	12,19	6,29	33,97	- 12,18	16,69
	Volatilité		28,23	11,23	15,54	8,29
Indice de référence	Performance	16,64	6,33	30,02	- 4,11	7,51
	Volatilité		26,97	10,73	14,87	7,83
Ecart/indice		- 4,44	- 0,04	3,95	- 8,07	9,17



Olivier Plaisant

Directeur de la Gestion Actions

Suppléé par Olivier Ken

Objectif de gestion

FCP actions internationales visant à optimiser la performance d'un portefeuille associant les thématiques du développement durable (efficacité énergétique, énergies renouvelables, traitement de l'eau et des déchets, testing, conformité, services à la personne, éducation et santé).

Indicateur de risque (SRRI)

A risque plus faible, rendement potentiellement plus faible.

1	2	3	4	5	6	7
---	---	---	---	---	----------	---

A risque plus élevé, rendement potentiellement plus élevé.

Le souscripteur de ce fonds sera soumis aux risques action, de spécialisation, de gestion discrétionnaire, d'investissements en petites capitalisations, de taux, de perte en capital, de change et au risque sur les marchés émergents.

Prix & Récompenses

Quantalys Awards 2021
Meilleure société locale dans la catégorie Actions Monde

Climetrics Fund Award 2019
Récompensé pour son engagement climat - Catégorie « Global equity »

(1) Les indicateurs clés et leur variation sur un mois sont calculés à la date de valorisation du présent reporting. (2) Vous pouvez vous référer à la page relative à cet OPC sur notre site Internet afin de connaître le calcul des différentes composantes du SCR Marché ici affiché, étant rappelé que ce calcul est purement indicatif. Les performances passées ne préjugent pas des performances futures. Elles ne sont notamment pas constantes dans le temps. L'OPCVM, objet du présent reporting, n'offre aucune garantie de rendement ou de performance et le capital n'est pas garanti. Avant d'investir, il est nécessaire de consulter le document d'information clé pour l'investisseur (DICI) de l'OPCVM. Voir verso pour l'avertissement complet relatif à cet OPCVM.

Commentaire de gestion

- ▶ Les bonnes nouvelles concernant la vaccination et la levée progressive des mesures sanitaires sont tempérées par la persistance des risques liés à la Covid-19. Si son évolution demeure le principal facteur de risque, le relèvement des prévisions de croissance est de rigueur, ce qui se traduit par des pressions inflationnistes de plus en plus pesantes. La Réserve fédérale, devenue plus optimiste, a ainsi entrouvert la porte à une normalisation plus rapide de sa politique monétaire avant de temporiser ses intentions. La hausse des taux longs américains pourrait ainsi faire son retour.
- ▶ Sur le mois, tous les secteurs présents en portefeuille ont contribué positivement à la performance. Les trois meilleurs contributeurs sont : les technologiques, les soins de santé et l'industrie. La position en Iberdrola, valeur espagnole de production d'électricité a été réduite et une position a été constituée en Acciona (introduction en bourse), filiale d'énergie renouvelable de la valeur espagnole de construction d'infrastructures, Acciona.

Portefeuille (Source : Ecofi)

▶ Principales lignes en portefeuille

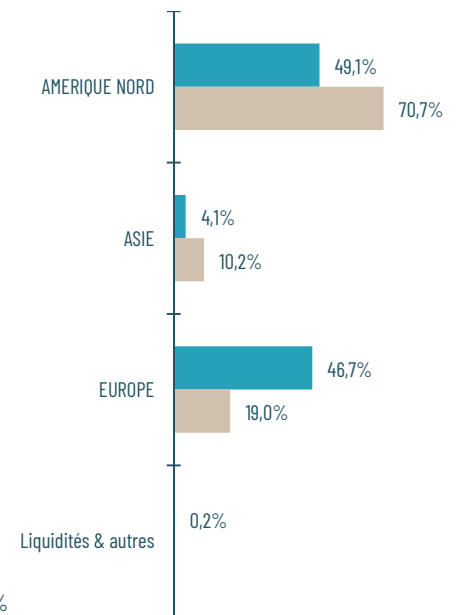
APPLIED MATERIALS	3,82%
DASSAULT SYSTEMES	3,39%
XYLEM	3,28%
ASML HOLDING	3,09%
KONINKLIJKE DSM NV	3,05%
SAINT-GOBAIN	2,72%
BUREAU VERITAS	2,68%
AIR PRODUCTS & CHEMICALS INC	2,67%
ACCENTURE PLC	2,59%
CIGNA CORP	2,59%

▶ Principaux mouvements sur le mois

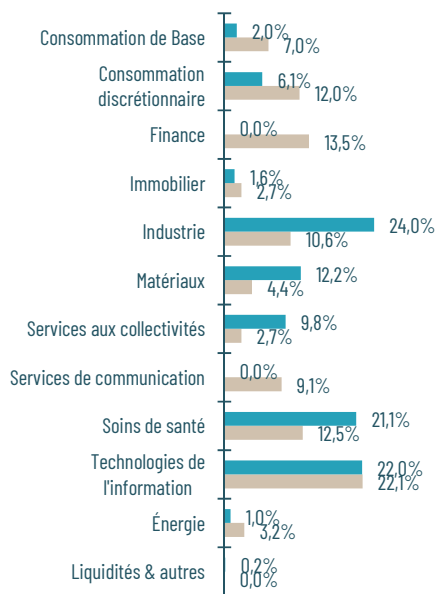
Achats / Renforcements
CORP ACCIONA ENERGIAS RENOVA
DASSAULT SYSTEMES

Ventes / Allègements
IBERDROLA
STMICROELECTRONICS
ORGANON

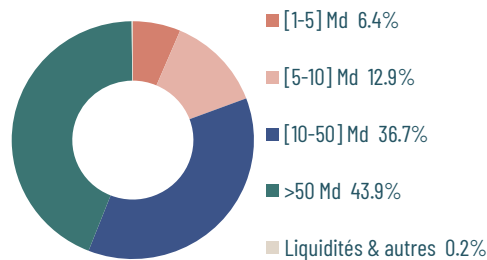
▶ Répartition géographique



▶ Répartition sectorielle



▶ Répartition par capitalisation



▶ Indicateurs du portefeuille

PER	23,45
ROE	21,25
Rendement instantané	1,47

Caractéristiques

Code ISIN : FRO010592022
Code Bloomberg : ECDEDUC FP Equity
Type de part : Capitalisation
Forme juridique : FCP de droit français
Classification / Stratégie : Actions internationales
Dépositaire : CACEIS BANK
Devise de la part : EUR
Valorisation : Quotidienne
Date de création : 15/04/2008
Eligible PEA-PME : Non
Eligible PEA : Non
UCITS : Oui

Règlement/Livraison : J+1
Délai de notification : J avant 11h30
Indicateur de référence : MSCI WORLD CLO (en Euro)
DIVIDENDES REINVESTIS
Durée de placement recommandée : 5 ans
Frais de gestion directs maximum : 2 % de l'actif net
Commission de surperformance : Néant
Commission de souscription acquise : Néant
Commission de souscription non acquise : 4% maximum
Commission de rachat acquise : Néant
Commission de rachat non acquise : Néant

Nous contacter

Retrouvez nos analyses de marché sur notre site www.ecofi.fr

et sur :



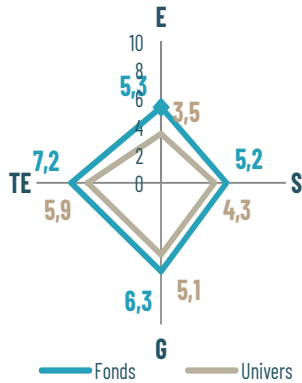
+33 (0) 1 44 88 39 24 @contact@ecofi.fr

Avertissement : Le présent document ne constitue ni une offre, ni une recommandation personnalisée ou une sollicitation en vue de la souscription ou du rachat de parts du FCP et n'a pas de valeur contractuelle. Ce présent document vise principalement les clients professionnels au sens du Code monétaire et financier. Il n'est pas destiné à être remis à des clients ne possédant pas l'expérience, les connaissances et la compétence nécessaires pour prendre leurs propres décisions d'investissement et évaluer correctement les risques encourus. Les instruments financiers à l'actif de cet OPCVM peuvent connaître les évolutions et aléas des marchés. Les performances passées ne constituent pas un indicateur fiable des performances futures. Elles ne sont notamment pas constantes dans le temps. Les données de performances présentées ne tiennent pas compte des commissions et frais perçus (le cas échéant) lors de l'émission et du rachat des parts ou actions et ne tiennent pas compte des frais fiscaux imposés par le pays de résidence de l'investisseur. La catégorie de risque, donnée par l'indicateur synthétique de rendement/risque, associée à cet OPCVM n'est pas garantie et pourra évoluer dans le temps. Tout détenteur du présent document est invité à se rapprocher de son conseiller habituel pour mesurer les risques liés à l'OPCVM qui y est décrit. Le souscripteur reconnaît avoir reçu le prospectus et le document d'information clé pour l'investisseur (DICI) visés par l'AMF préalablement à son investissement.

Note ESG du fonds (/10)	6,09
Note ESG de l'univers (/10)	4,75

Univers Monde : environ 5000 émetteurs

Note ESG du fonds et de l'indice par domaine (/10)



Note ESG : la note du domaine ESG varie de 0 à 10

Domaines ESG et pondérations

E : Environnement (23,33%)
 S : Social (23,33%)
 G : Gouvernance (23,33%)
 TE : « Touche Ecofi » (30%)
 La « Touche Ecofi » regroupe 4 critères ESG représentatifs des valeurs portées par Ecofi (cf. tableau supra.)

Processus ISR

Pour les entreprises : le processus ISR d'Ecofi repose sur les 3 principes suivants :

1. Exclusion des paradis fiscaux et exclusions sectorielles : Ecofi exclut de ses investissements les émetteurs dont le siège social est enregistré dans un paradis fiscal et les entreprises impliquées dans la production d'armes controversées, les jeux d'argent, la production de tabac, l'extraction de charbon et la production d'énergie liée au charbon.
 2. Sélection des émetteurs au regard de leur performance ESG : l'évaluation de la performance ESG repose sur la notation de Vigeo Eiris d'après une approche « best in universe ». L'impact réel des politiques ESG est privilégié en surpondérant les critères de résultats. Les émetteurs sont repartis en déciles selon la note attribuée.
 3. Gestion des émetteurs controversés : le processus ISR exclut les sociétés impliquées dans des controverses ESG, incidents dont la gravité est évaluée sur une échelle de 1 (faible) à 5 (fort).
- Pour les Etats, Ecofi exclut de l'ensemble de ses investissements les Etats désignés comme des paradis fiscaux. Le processus repose sur la sélection des émetteurs au regard de leur performance ESG et la gestion des émetteurs controversés (exclusion des Etats ne faisant pas preuve d'un cadre législatif et social suffisant au développement de la démocratie).

Pour en savoir plus, le code de transparence est disponible sur le site : www.ecofi.fr/fr/nos-expertises-gestion-engagee/isr

Liste des 5 principales entreprises en portefeuille

Emetteurs	Secteurs	Note ESG globale	Decile	E	S	G	TE	Niveau max. de controverse	Poids OPC
APPLIED MAT	Technologies de l'information	5.9	2	4,4	4,5	6,1	7,9	0	3,82%
DASSAULT SYSTEMES	Technologies de l'information	6.8	1	6,0	4,8	5,8	9,8	0	3,39%
XYLEM	Industrie	5	4	4,3	4,4	6,4	4,9	0	3,28%
ASM LITHOGRAPHY	Technologies de l'information	7.3	1	7,2	6,7	6,1	8,6	0	3,09%
KONINKLIJKE DSM	Matériaux	7.8	1	7,2	7,6	8,2	7,7	0	3,05%

Actualité ISR

Ecofi s'engage auprès du Parlement Européen sur la transparence fiscale

Ecofi a signé une lettre rédigée par les Principes pour l'Investissement Responsable (PRI) des Nations Unies et adressée à la Commission des affaires économiques et monétaires du Parlement Européen, concernant les obligations de transparence en termes de fiscalité à respecter au sein de l'UE.

La lettre, signée par 37 investisseurs représentant 5,6 trillions de dollars, recommande que la prochaine réglementation européenne demande aux sociétés de publier des informations économiques et financières désagrégées concernant tous les pays d'opération, dont les impôts payés pays par pays. Ce niveau de transparence permettrait aux investisseurs de mieux évaluer les engagements des entreprises contre l'évasion fiscale, de prendre en compte les risques et les opportunités fiscales dans leurs portefeuilles et de fournir une visibilité des transactions à haut risque.

Repère

L'Investissement socialement responsable (ISR) est un placement qui vise à concilier performance économique et impact social et environnemental en finançant les entreprises et les entités publiques qui contribuent au développement durable quel que soit leur secteur d'activité. En influençant la gouvernance et le comportement des acteurs, l'ISR favorise une économie responsable.

Définition de l'AFG FIR.

Exemples de critères ESG et critères surpondérés de la Touche Ecofi

CRITERES ENVIRONNEMENTAUX

- Prévention et contrôle des pollutions
- Système de management environnemental

CRITERES SOCIAUX

- Santé et sécurité des collaborateurs
- Respect des droits syndicaux

CRITERES GOUVERNANCE

- Indépendance et diversité du Conseil d'administration
- Prévention de la corruption

TOUCHE ECOFI

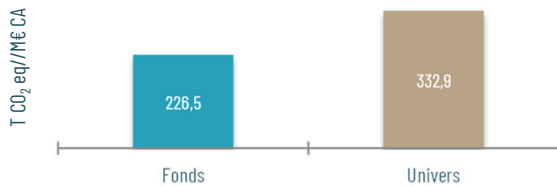
- Equilibre des pouvoirs
- Egalité hommes-femmes et non-discrimination
- Relations responsables avec les clients et fournisseurs
- Rejet des paradis fiscaux

Les indicateurs d'impact ESG évaluent a posteriori les impacts des entreprises détenues en portefeuille sur leur environnement et leurs parties prenantes, à hauteur de l'investissement réalisé, et sont comparés à un ensemble équilibré de valeurs mondiales.

Principes et méthodologies de calcul des indicateurs d'impact ESG

► Emissions de Gaz à Effet de Serre

► Intensité carbone



Unité : t CO₂eq / M€ CA

Taux de couverture (Fonds / Indice) : 98% / 93%

► Empreinte carbone du portefeuille :

16194 tonnes d'équivalent CO₂

Taux de couverture (Fonds / Indice) : 100% / 94%

Les émissions de Gaz à Effet de Serre (GES) générées par les entreprises détenues en portefeuille sont exprimées en tonne équivalent CO₂ (t CO₂eq).

- Scope 1 : émissions directes des entreprises issues de leurs activités de production (exemple : combustion de carburant sur les sites de l'entreprise).
- Scope 2 : émissions indirectes des entreprises provenant des fournisseurs directs d'énergie (consommation d'électricité, de chaleur ou de vapeur achetées à des tiers). Pour plus d'information : www.ghgprotocol.org.
- L'intensité carbone est calculée en divisant les émissions annuelles de GES des entreprises par leur chiffre d'affaires, pondérée par le poids de chaque entreprise au sein du portefeuille.

Le calcul de l'intensité carbone du portefeuille ne prend pas en compte les titres d'états, les émissions solidaires et les green bonds.

- L'empreinte carbone absolue mesure les émissions annuelles de GES des entreprises détenues par le portefeuille rapportées à la part de capital détenue dans ces entreprises. Elle est calculée uniquement pour les actions.

Sources : Bloomberg, ISS ESG, Ecofi.

► Alignement avec le scénario 2°C



Taux de couverture (Fonds / Indice) : 98% / 91%

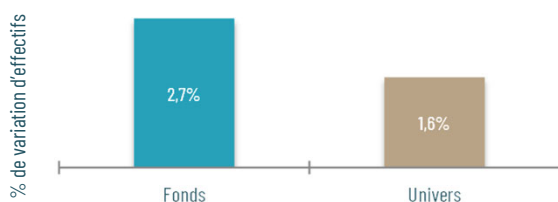
L'indicateur calcule le pourcentage d'actif investi considéré comme aligné avec le scénario climatique 2°C. Le calcul pour évaluer l'alignement des émetteurs avec le scénario 2°C est fondé sur la différence entre :

- les émissions annuelles d'une société d'ici à 2050, estimées sur la base des émissions passées, l'adhésion à la Science Based Target initiative et la qualité de la stratégie climatique
- le budget carbone alloué à la même société pour le scénario 2°C, estimé sur la base du budget sectoriel prévu par l'Agence Internationale de l'Energie et recalculé en fonction de la part de marché de la société dans le secteur.

Le calcul ne prend pas en compte les titres d'états, les émissions solidaires.

Sources : ISS ESG, Ecofi.

► Variation d'effectifs



Taux de couverture (Fonds / Indice) : 93% / 92%

La création d'emplois, génératrice de valeur économique et sociale, est un enjeu majeur.

La variation d'emplois au sein de chaque entreprise est appréciée en faisant la différence entre les effectifs de l'année N et les effectifs de l'année N-1.

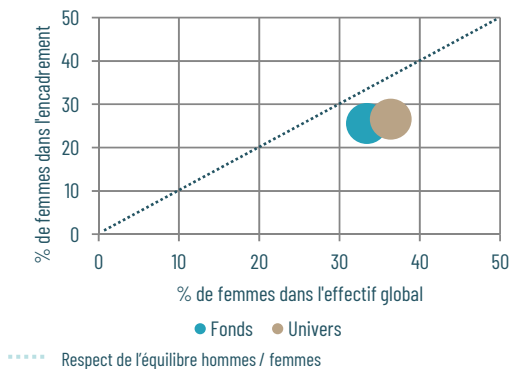
Les variations supérieures de +/- 20% sont exclues afin de limiter l'impact des changements de périmètre (acquisitions et cessions).

Le résultat à l'échelle du portefeuille est obtenu en pondérant les résultats individuels par le poids de chaque entreprise au sein du portefeuille.

Le calcul ne prend pas en compte les titres d'états, les émissions solidaires.

Sources : Vigeo Eiris, Ecofi.

► Représentativité des femmes aux postes d'encadrement



Taux de couverture (Fonds / Indice) : 65% / 53%

La représentativité des femmes à des postes d'encadrement, au-delà du principe de diversité et d'égalité des chances, permet aux entreprises de profiter pleinement de tous leurs talents.

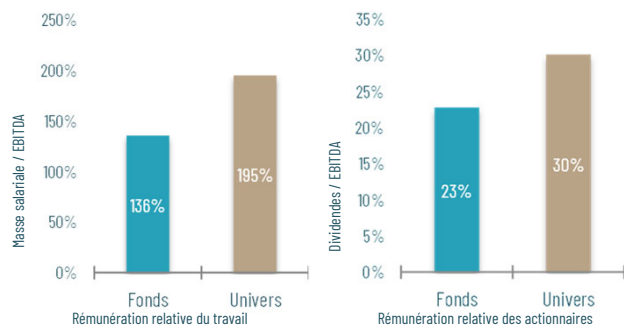
Nous comparons la moyenne de femmes dans l'encadrement en année N avec le pourcentage de femmes dans les effectifs globaux en année N des entreprises en portefeuille, pondérée par le poids de chaque entreprise au sein du portefeuille.

Le respect de l'équilibre hommes/femmes correspond à une part de femmes équivalente dans l'effectif global et dans l'effectif cadre.

Le calcul ne prend pas en compte les titres d'états et les émissions solidaires.

Sources : Vigeo Eiris, Ecofi.

► Partage de la valeur économique



Taux de couverture (Fonds / Indice) : 45% / 65%

Afin d'observer le partage de la valeur économique avec les actionnaires et avec les salariés, nous observons les dividendes versés aux actionnaires et la masse salariale, rapportés à un indicateur de rentabilité (EBITDA).

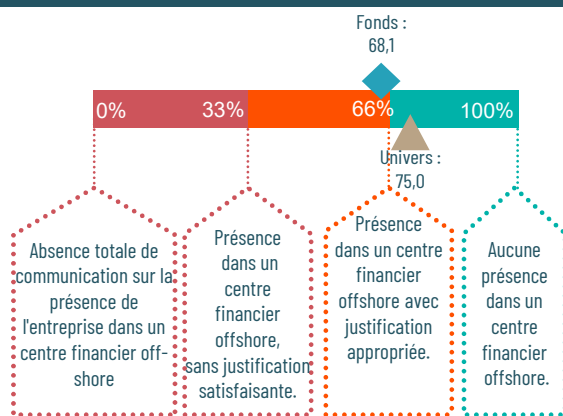
La rémunération relative du travail est la moyenne des coûts salariaux en année N des émetteurs rapportée à leur EBITDA. La rémunération relative des actionnaires est la moyenne des dividendes versés en année N par les émetteurs rapportée à leur EBITDA.

Chaque indicateur est pondéré par le poids de chaque entreprise dans le portefeuille.

Le calcul ne prend pas en compte les titres d'états et les émissions solidaires.

Sources : Thomson Reuters, Ecofi.

► Responsabilité fiscale



Taux de couverture (Fonds / Indice) : 95% / 81%

A l'heure où les Etats sont préoccupés par la réduction de leur déficit budgétaire, l'évasion fiscale et le blanchiment de capitaux, l'objectif est de favoriser les entreprises qui ne sont pas présentes (siège social, opérations ou comptes bancaires) dans les paradis fiscaux (ou centres financiers offshore) ou celles qui peuvent justifier de cette présence par des raisons économiques.

Vigeo-Eiris évalue la présence des émetteurs et la justification de présence dans les centres financiers offshore selon une échelle à quatre niveaux et leur attribue une note de 0 à 100.

Chaque résultat est pondéré par le poids de chaque entreprise dans le portefeuille.

Le calcul ne prend pas en compte les titres d'états et les émissions solidaires.

Sources : Vigeo-Eiris, Ecofi.

Avertissement : Le présent document ne constitue ni une offre, ni une recommandation personnalisée ou une sollicitation en vue de la souscription ou du rachat de parts du FCP et n'a pas de valeur contractuelle. Ce présent document vise principalement les clients professionnels au sens du Code monétaire et financier. Il n'est pas destiné à être remis à des clients ne possédant pas l'expérience, les connaissances et la compétence nécessaires pour prendre leurs propres décisions d'investissement et évaluer correctement les risques encourus. Les instruments financiers à l'actif de cet OPCVM peuvent connaître les évolutions et aléas des marchés. Les performances passées ne constituent pas un indicateur fiable des performances futures. Elles ne sont notamment pas constantes dans le temps. Les données de performances présentées ne tiennent pas compte des commissions et frais perçus (le cas échéant) lors de l'émission et du rachat des parts ou actions et ne tiennent pas compte des frais fiscaux imposés par le pays de résidence de l'investisseur. La catégorie de risque, donnée par l'indicateur synthétique de rendement/risque, associée à cet OPCVM n'est pas garantie et pourra évoluer dans le temps. Tout détenteur du présent document est invité à se rapprocher de son conseiller habituel pour mesurer les risques liés à l'OPCVM qui y est décrit. Le souscripteur reconnaît avoir reçu le prospectus et le document d'information clé pour l'investisseur (DICI) visés par l'AMF préalablement à son investissement.