

Rapport

Article 29

Loi Energie Climat

1. LT Capital

Editorial



Xavier Poppe
Président

François-Xavier Deren
Associé et responsable ESG & Impact



LT Capital, moteur de la création de valeur

Les menaces environnementales se confirment de jour en jour et le paysage économique s'adapte petit à petit. Trop lentement diront certains, à juste titre probablement.

Il est encore difficile pour chaque acteur économique, qu'il soit producteur ou consommateur, d'avoir un comportement en cohérence avec sa propre perception du défi. Certes des attitudes évoluent, mais l'offre conforme au défi écologique reste à émerger. Les adaptations réalisées jusqu'à aujourd'hui ne suffiront pas. A défaut, le risque pour chaque entreprise est d'être à terme submergée par une vague d'innovations que des concurrents proches ou lointains ne manqueront pas de lancer.

La transformation viendra de la science, mais aussi de la capacité et de la rapidité de l'industrie à intégrer les innovations, et enfin du consommateur à accepter de payer probablement un surcoût.

Pour cela, la pédagogie s'impose. Notre rôle en tant qu'investisseur responsable est d'encourager les entreprises à faire émerger cette nouvelle

offre, mais aussi, par une politique de ressources humaines engagée, d'encourager chacun, en tant que salarié ou en tant que consommateur, à s'engager sur ce chemin de la transformation.

Notre nouveau fonds créé en avril 2024, LTC IV, s'attachera, dès son entrée au capital des entreprises, à renforcer la politique de décarbonation de chacune, avec des objectifs quantitatifs. Cette démarche sera synonyme d'efforts mais nous sommes convaincus qu'elle sera aussi créatrice de valeur. LTC IV partagera donc la création de valeur, au bénéfice de tous les salariés.

Conscient de la nécessité de cette ambition, l'équipe de LT CAPITAL conditionne une partie de sa rémunération au titre de LTC IV à l'atteinte de ces objectifs.

1. LT Capital

Sommaire



1

LT Capital, une entreprise responsable

- 1.1 / Notre métier** **p.4**
- 1.2 / Notre équipe** **p.5**
- 1.3 / Nos valeurs** **p.6**
- 1.4 / Notre démarche ESG** **p.7**
- 1.5 / LTC IV : l'accélération de notre ambition ESG** **p.9**

2

LT Capital, un acteur engagé

- 2.1 / Notre trajectoire ESG** **p.10**
- 2.2 / Implication et actions de LT Capital** **p.11**
- 2.3 / Notre contribution aux ODD** **p.13**

3

Reporting extra-financier

- 3.1 / Notre reporting** **p.14**
- 3.2 / Parts des encours concernant les activités éligibles à la Taxonomie (règlement UE 2020/852)** **p.17**
- 3.3 / Nos engagements pour demain** **p.18**

1. LT Capital

1.1. Notre métier

LT Capital est une société de gestion agréée par l'AMF et détenue par ses dirigeants, et un acteur de référence du capital-investissement en France. LT Capital accompagne les entrepreneurs et les managers de PME à hauts potentiels dans leurs projets de croissance tant en France qu'à l'international en leur apportant les fonds propres nécessaires ainsi qu'un partenariat pour accélérer leur développement et permettre leur transmission. Notre ambition est de favoriser le développement de véritables ETI susceptibles de devenir des leaders dans leurs secteurs.

Notre stratégie d'investissement



Nous nous associons avec des entrepreneurs de talent sur la base d'un projet partagé, tout en s'inscrivant dans une démarche environnementale, sociétale et de gouvernance.

Secteur – LT Capital est spécialisé sur les PME du segment Small Cap en adoptant une approche multisectorielle et de niche.

Investissement – LT Capital investit en tant qu'actionnaire de référence avec une prédominance d'opérations de MBO, OBO et de "Buy and Build".

Taille – LT Capital investit de 3 à 15 M€ par opération.

Notre fonctionnement mêlant souplesse et pragmatisme est adapté aux problématiques des PME :

- Un partenariat avec l'équipe de direction : une réflexion stratégique commune laissant au management une autonomie réelle concernant la gestion opérationnelle
- Un effet de levier adapté au plan de développement et conjointement dimensionné
- Une grande flexibilité et rapidité de prise de décision de la part de LT Capital grâce à un comité d'investissement rapidement mobilisable et à un fonctionnement en binôme.

1. LT Capital

1.2. Notre équipe

Une équipe dotée d'une culture entrepreneuriale agissant en tant qu'investisseur professionnel et socialement responsable.



Xavier POPPE
Président



Véronique POLICARD
Associée



François-Xavier DEREN
Associé



Nathanael MARTIN
Associé



Brice DUVAL
Directeur Associé



Antoine JORIS
Directeur
de Participations



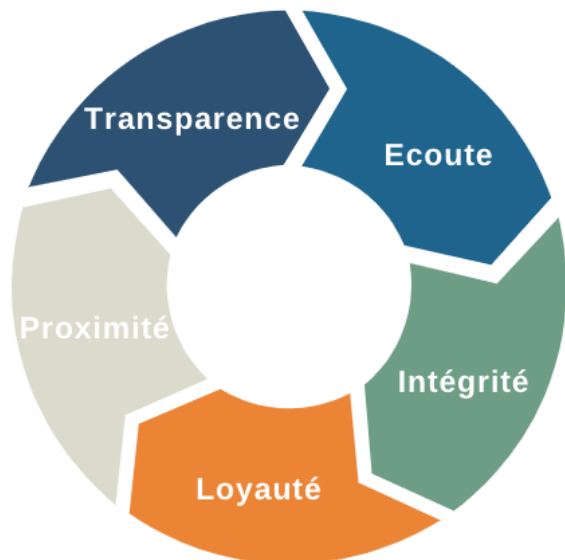
Astrid DE VILLENEUVE
Chargée d'Affaires



Delphine MAUGER
Responsable
Back-Office

1. LT Capital

1.3. Nos valeurs



Nous exerçons le capital-investissement depuis plus de 20 ans et nous nous sommes associés avec plus de 45 entreprises et entrepreneurs. Cette longévité trouve son origine notamment dans le respect de valeurs chères à notre équipe. Ces valeurs nous ont permis de bâtir des relations de confiance avec les équipes de management de nos participations.

L'équipe de LT CAPITAL, composée de sept investisseurs, se caractérise par :

- des valeurs communes d'engagement, de proximité, et de réactivité
- une dimension entrepreneuriale
- un partenariat sur-mesure défini pour chaque projet de développement
- un engagement en matière d'investissement durable.

Nous sommes convaincus que le métier d'investisseur en capital est un travail d'équipe. Toutes nos décisions d'investissement sont prises de manière collégiale et solidaire avec l'ensemble de l'équipe de LT Capital.

Nous veillons à respecter des principes de responsabilité et d'éthique en bâtissant des relations de confiance, de respect et de transparence avec nos investisseurs, nos affiliés et nos partenaires.

Nos engagements



Agir en tant qu'actionnaire professionnel et responsable



Considérer les pratiques ESG dans nos projets d'investissements



Promouvoir les meilleures pratiques ESG auprès des sociétés de notre portefeuille



Mettre en place une gouvernance exemplaire en tant qu'actionnaire de référence

1. LT Capital

1.4. Notre Démarche ESG

Développement de l'emploi

Les enjeux en matière de Ressources Humaines (création d'emploi, turnover, absentéisme, mixité...) nécessitent la mise en place de politiques et d'outils de gestion adaptés

Limiter l'impact de LT Capital et ses affiliés sur l'environnement (climat, pollution, biodiversité...) est un de nos enjeux prioritaires. La transition écologique et énergétique doit devenir un enjeu stratégique quel que soit son secteur d'activité

Transition écologique et énergétique

Qualité de la gouvernance et du management

La mise en place de principes de bonne gouvernance reconnus vise à favoriser la création de valeur pour l'ensemble des parties prenantes de l'entreprise. Un accès au capital pour les salariés est également un de nos enjeux

Les entreprises ont la responsabilité d'assurer la confidentialité des données des clients, la satisfaction de leurs clients et une relation pérenne et éthique avec leurs fournisseurs (achats responsables, matières premières, fournisseurs)

Relations pérennes et éthiques avec les parties prenantes

1. LT Capital

1.4. Notre Démarche ESG

Le fonds LTC III a mis en place une démarche ESG afin de promouvoir des caractéristiques ESG tout au long du cycle d'investissement.

La démarche ESG de LT Capital est fondée sur des actions concrètes tout au long du cycle d'investissement.



1. LT Capital

1.5. LTC IV : l'accélération de notre ambition ESG

Le lancement de la commercialisation de notre nouveau fonds LTC IV (article 8) en 2023 a suscité une réflexion approfondie pour concevoir notre approche ESG.

Convaincus que seuls les efforts et les gains partagés sont susceptibles d'être fédérateurs, nous avons défini notre ambition pour les futures participations de LTC IV de manière à renforcer la résilience des entreprises vis à vis de deux facteurs de production dont la rareté annoncée se fait d'ores et déjà sentir: le **capital humain** et **l'énergie**.

Accompagnés respectivement par Clifford Chance et par Greenly, nous avons défini une démarche susceptible de répondre à nos objectifs.

Enfin, pour marquer notre ambition sur ces thèmes, LT CAPITAL et ses salariés lieront une partie de leur rémunération (carried interest) à l'atteinte d'objectifs concrets sur ces thèmes.

Partage de la valeur

Le **partage de la valeur** dans le cadre d'un LBO ou de toute opération de capital développement bénéficiait jusqu'à maintenant au management – dirigeants et personnes clefs. Cette pratique **ne nous semble plus conforme aux attentes actuelles**.



- LT CAPITAL s'est donc engagé à mettre en place, pour chacun des investissements de LTC IV, un mécanisme conforme à la loi Pacte, afin de partager la création de valeur avec l'ensemble des salariés des entreprises.
- L'équipe de LT CAPITAL conditionne une partie de ses parts de carried interest du fonds LTC IV à la mise en place d'un tel mécanisme, ou son équivalent, dans l'ensemble des participations.

Décarbonation

La décarbonation ne peut plus être le fait de spécialistes et, de fait, l'ensemble du private equity se mobilise pour accompagner les entreprises dans **la réduction de leur empreinte carbone**

- **L'acceptabilité d'une telle démarche reste encore très inégale dans les PME.** Si la sensibilité du management sur la question croît comme dans le reste de la population, les contraintes de gestion ou de production peuvent – au-delà de la question énergétique bien comprise aujourd'hui par tous – décourager les dirigeants ; a fortiori dans la perspective d'une transmission à court moyen terme
- Chez LTC, nous avons la conviction que si aujourd'hui une telle démarche ne peut se faire aux dépens de la croissance des entreprises, elle constitue **un impératif vital et un facteur de compétitivité à terme pour les PME.** C'est dans cette optique que nous nous engageons.



2. LT Capital, acteur engagé

2.1. Notre trajectoire ESG

Notre Finalité

Accompagner les entreprises en recherchant la durabilité

2024

- Levée du fonds LTC IV avec des objectifs de décarbonation et de partage de la valeur, dont l'atteinte conditionne la rémunération de l'équipe de gestion

2023

- Poursuite de la collaboration avec l'association « Sport dans la ville »

2022

- Bilan carbone de LT Capital

2021

- Intégration des ODD dans notre démarche ESG

2021

- Adhésion à l'Initiative Climat



2021

- Soutien à l'association « Sport dans la ville »

2021

- Etablissement d'un référentiel de 45 indicateurs coconstruit par LT Capital et Ethifinance, agence d'analyse et de conseil extra-financiers

2021

- Signature des PRI



2020

- Recyclage des déchets via le partenariat avec les Joyeux recycleurs



2020

- Adhésion à la charte Parité de France Invest : LT Capital est engagé dans l'égalité Femmes-Hommes au travail. Le taux de femmes dans les équipes de LT Capital est de 43%, 33% au sein des équipes d'investissement en 2021, en augmentation par rapport à 2020



2019/2020

- Nos actions de mécénat : l'association Lazare et La fondation Hôpitaux de Paris



2019

- Publication de la charte ESG et nomination d'un responsable ESG au sein de l'équipe



2018

- Lancement du fonds LTC III

2. LT Capital, acteur engagé

2.2. Implication et actions de LT Capital

E

Limiter notre impact environnemental par la réalisation d'un bilan carbone en 2021 par Greenly (43 tonnes de CO2e Scope 1, 2 et 3). Les émissions de LT Capital proviennent essentiellement du scope 3, des achats de services pour 34,4% (principalement prestataire d'assurance et prestations intellectuelles). Sur nos voyages, nous avons une politique visant à privilégier les mobilités douces (à pied/vélo/transport en commun) pour les déplacements proches et le train à l'avion pour les déplacements nationaux, ce qui limite nos émissions de GES.

Approfondir les connaissances de l'équipe sur le dérèglement climatique par l'élaboration d'une **Fresque du Climat**.

Inciter nos participations historiques à réaliser un **bilan carbone** et lancer un plan d'actions ayant des conséquences de réductions identifiées. Pour nos nouvelles participations, toutes s'inscrivent dans cette démarche.

Poursuivre la gestion de nos déchets en faisant appel aux **Joyeux Recycleurs**, un prestataire assurant un recyclage 100% certifié en France et employant des salariés en insertion professionnelle. Cette initiative a permis le recyclage de 341 kilos de déchets sur l'année (94,4 kg de CO2 économisés).

Impliquer l'équipe dans le développement de l'activité et partager la valeur créée par la mise en place d'un plan d'intéressement.

Favoriser la mixité par des recrutements qui intégreront cet objectif.

Favoriser l'insertion sociale et professionnelle des jeunes à travers notre soutien à l'association Sport dans la Ville et notre participation au jury de revue de projets de l'incubateur Entreprendre dans la Ville.

OBJECTIFS
DE DÉVELOPPEMENT
DURABLE

Greenly

LA FRESQUE
DU CLIMAT

initiative
climat
international
Private equity action on climate change

les joyeux
recycleurs

S



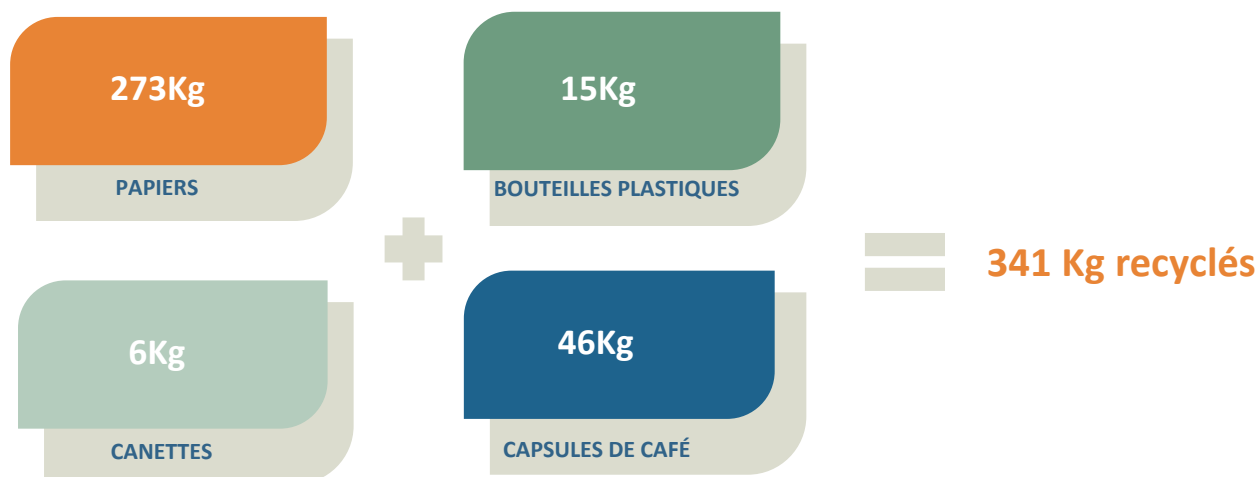
2. LT Capital, acteur engagé

2.2. Implication et actions de LT Capital

Poursuivre le recyclage de nos déchets



LT Capital a poursuivi son engagement dans le recyclage des consommables dans ses bureaux en faisant appel aux Joyeux Recycleurs, un prestataire assurant un recyclage 100% certifié en France et employant des salariés en insertion professionnelle. Cette initiative a permis le recyclage de 341 kilos de déchets sur l'année.



2. LT Capital, acteur engagé

2.3. Notre contribution aux ODD

En 2015, les pays membres des Nations Unies ont adopté **17 Objectifs de Développement Durable (ODD)**.

Les ODD couvrent l'intégralité des enjeux du développement durable tels que le climat, la biodiversité, l'énergie, l'eau, mais également la pauvreté, l'égalité des genres, la prospérité économique ou encore la paix, l'agriculture, l'éducation...

Convaincus de notre rôle dans la transition vers une société équitable et durable, nous avons intégré, depuis 2020 dans notre démarche ESG, **un suivi de l'impact de nos participations vis-à-vis des ODD**.

Les Objectifs de Développement Durable

Les actions de LT Capital auprès de ses participations



Bonne santé et bien-être

Encourager nos participations à instaurer des bonnes conditions de travail pour le bien-être et la sécurité des employés



Éducation de qualité

Promouvoir la formation au sein des équipes ainsi que les partenariats avec les écoles sur les territoires



Égalité entre les sexes

Inciter notre portefeuille à viser la mixité au sein de leurs équipes et l'égalité salariale



Recours aux énergies renouvelables

Encourager nos entreprises à adopter des nouveaux modes d'énergie plus respectueux de la planète



Travail décent et croissance économique

Faire grandir nos participations et les rendre plus performantes, créer de l'emploi au niveau des territoires



Consommation et production responsables

Aider nos dirigeants à prendre conscience de leur responsabilité sociale et environnementale



Lutte contre les changements climatiques

Inciter nos participations à adopter les meilleures pratiques pour réduire leur empreinte carbone et à mesurer leur impact

3. NOTRE REPORTING EXTRA FINANCIER

3.1. Notre reporting

Niveaux de notations



Introduction
0-20 /100



Progression
20-40 /100



Intermédiaire
40-60 /100



Avancé
60-80 /100



Excellence
80-100 /100

Sur les 3 composantes ESG



GOUVERNANCE

Politique RSE, Relation fournisseurs, clients, etc.



SOCIAL

Conditions de travail, égalité des chances, etc.



ENVIRONNEMENT

Energie et GES, Biodiversité, déchets, etc.

Notre approche en termes de reporting

- LT Capital a signé un partenariat avec la plateforme One Track et l'agence d'analyse et de conseil extra-financiers Ethifinance pour procéder à une analyse globale de la performance sociale et environnementale des sociétés que LT Capital accompagne.
- Un référentiel a été co-construit par LT Capital et Ethifinance
- Les entreprises sont notées sur une échelle de notation de 0 à 100. L'agrégation de leurs notes permet l'évaluation du fonds sur une échelle de notation en étoiles, devant s'appréhender de façon qualitative, comme une indication globale de la performance ESG de LT Capital

Notre référentiel de notation

	Indicateurs (notés)	Pondération
GOUVERNANCE	21	38%
Composition des instances de gouvernance	6	29%
Politique RSE, enjeux extra-financiers et conduite des affaires	6	29%
Ethique des affaires et gestion des risques	4	19%
Relation avec les fournisseurs	3	14%
Relation avec les clients, la société civile et responsabilité des produits	2	10%
SOCIAL	14	26%
Conditions de travail	3	21%
Développement des compétences	2	14%
Egalité des chances	6	42%
Santé-sécurité	3	21%
ENVIRONNEMENT	20	36%
Energie et GES	11	55%
Eau, air, sols et déchets	6	30%
Biodiversité	3	15%
Total	55	100%

3. NOTRE REPORTING EXTRA FINANCIER

3.1. Notre reporting



Performance ESG de LT Capital

Les participations font preuve d'un niveau de maturité ESG intermédiaire avec un score moyen équilibré de 55/100.

Les efforts sont les plus visibles sur le pilier **Social**, pour lequel 64% des participations démontrent un niveau avancé (ou supérieur) de prise en compte des enjeux liés.

C'est par ailleurs sur la thématique **Gouvernance** que la marge de progression est la plus importante avec 73% des participations se positionnant au ou en-dessous du seuil de performance intermédiaire

Part du portefeuille couverte par l'analyse: 100%

Accomplissements

- **Amélioration de la capacité de suivi des indicateurs sociaux** - notamment sur les thématiques Egalité des chances et Santé-Sécurité – et meilleur diagnostic sur le climat social (enquêtes auprès des salariés de plus en plus présentes)
- **Déploiement de mécanismes de partage des bénéfices** dans un nombre croissant de participations
- **Existence de bonnes pratiques environnementales** (réduction des intrants/déchets, mobilité douce...) dans la plupart des sociétés du portefeuille

Axes d'amélioration

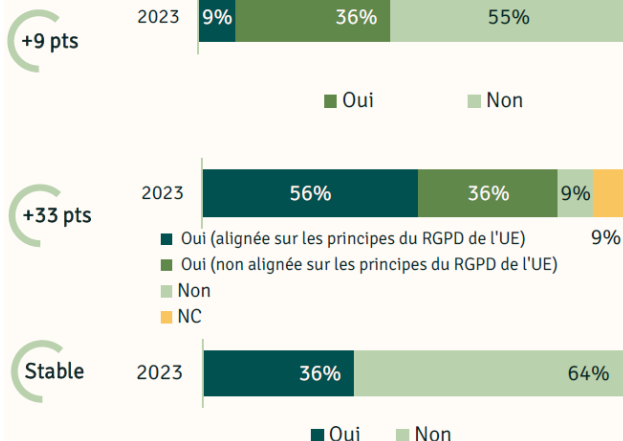
- **Féminiser et diversifier les instances de gouvernance** (Conseil de Surveillance/ d'Administration notamment)
- **Renforcer la formalisation des politiques/plans** sur les sujets de gouvernance, en particulier concernant la RSE et l'éthique des affaires
- **Appréhender de façon plus structurée la gestion des enjeux environnementaux** au global (politique environnementale) et spécifiquement en matière de réduction des consommations énergétiques en formalisant les actions afférentes et en réalisant un BGES annuel

3. NOTRE REPORTING EXTRA FINANCIER

3.1. Notre reporting

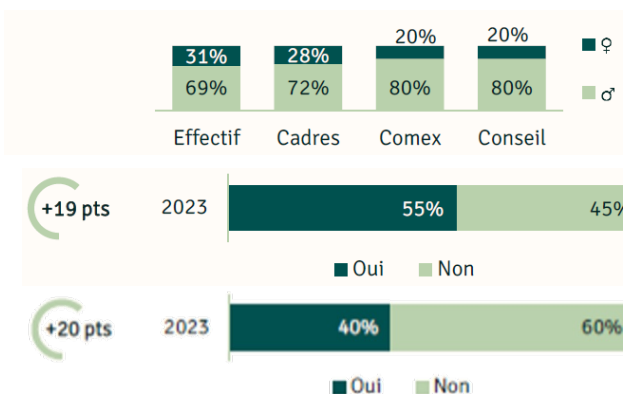
GOUVERNANCE

- Formalisation d'une stratégie RSE structurée, incluant un plan d'actions ou des objectifs sur les enjeux à la fois sociaux, environnementaux et liés aux parties prenantes
- Politique en matière de confidentialité des données des salariés et des clients
- Formalisation d'une politique de conduite des affaires et de lutte contre la corruption



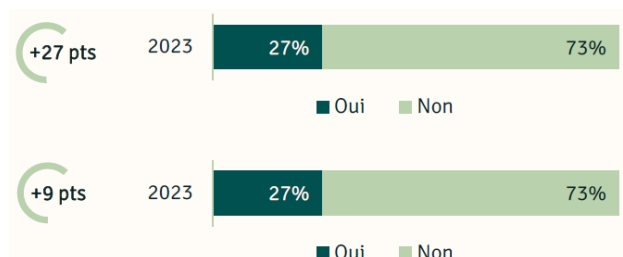
SOCIAL

- Féminisation des Équipes et des Instances de gouvernance
- Existence d'un partage des bénéfices hors dispositifs légaux (intéressement, PERCO, actionnariat salarié)
- Initiatives et actions de gestion prévisionnelle des compétences



ENVIRONNEMENT

- Formalisation d'une politique environnementale (enjeux et objectifs)
- Réalisation / révision d'un bilan des émissions de gaz à effet de serre au cours des trois derniers exercices



3. NOTRE REPORTING EXTRA FINANCIER

3.2. Parts des encours concernant les activités éligibles à la Taxonomie (règlement UE 2020/852)

Part dans l'actif total des expositions sur des activités économiques éligibles à la taxinomie	0,0%
Part dans l'actif total des expositions sur des activités économiques non éligibles à la taxinomie	100,0%
Part dans l'actif total des expositions sur des administrations centrales, des banques centrales ou des émetteurs supranationaux	0,0%
Part dans l'actif total des produits dérivés	0,0%
Part dans l'actif total des expositions sur des entreprises qui ne sont pas tenues des informations non financières en vertu de l'article 19 bis ou de l'article 29 bis de la directive 2013/34/UE	100,0%
Part des encours dans des entreprises actives dans le secteur des combustibles fossiles, au sens de l'acte délégué en vertu de l'article 4 du Règlement Disclosure (SFDR)	0%

3. NOTRE REPORTING EXTRA FINANCIER

3.3. Nos engagements pour demain

E

Environnement

- Mettre en place des actions pour réduire nos émissions de Gaz à Effet de Serre
- Favoriser la mise en place d'initiatives visant à réduire l'empreinte environnementale
- Participer à l'Initiative Climat International
- Encourager nos participations à faire un bilan carbone et à réduire leurs émissions GES.

S

Social – Partage de la création de valeur

- Accompagner nos entreprises dans la mise en place de dispositifs de partage de la création de valeur
- Associer les salariés aux résultats pour développer l'entreprise et générer de la valeur

G

Gouvernance & Parité

- Promouvoir la parité Femmes-Hommes et augmenter le pourcentage de femmes chez LT Capital et dans nos participations.

LTC

LT Capital / 24 avenue Hoche – 75008 Paris
www.ltcapital.fr / info@ltcapital.fr / +33 (1) 42 98 70 20

Ce document est imprimé sur un papier recyclé.